

# Risques environnementaux, science et société : comment se forger une opinion ?

Anne Perrin

Expert-conseil « Science, risque et société »





Docteur en biologie (moléculaire et cellulaire, 1991)

HDR

Master de philosophie (Culture et santé, 2009)

1986-1993 CEA, Unité INSERM 244 « Biologie des régulations cellulaires endocrines »

1994-2013 Institut de Recherche Biomédicale des Armées (IRBA/CRSSA),  
Département « Effets biologiques des rayonnements », Grenoble

2014-2016 UMR CNRS / Université Grenoble-Alpes (IMEP-LHAC)

### **Depuis 2017**

- **Expert-conseil scientifique indépendant**
- **Membre du Haut conseil de la santé publique (HCSP) - Commission « Risques liés à l'environnement »**

**Sociétés savantes, asso. : SFRP, AFIS, SFSE, EBEA/BEMS**

*pas de liens d'intérêt*

## Que faut-il croire ?

SECON UN RAPPORT OFFICIEL

**Le maïs OGM est sans danger pour l'homme**

LES RÉVÉLATIONS D'UNE ÉTUDE DE SCIENTIFIQUES FRANÇAIS

**OUI, LES OGM SONT DES POISONS !**

L'Agence française de sécurité sanitaire des aliments (ANSES) a financé une étude sur le maïs MONSANTO dont la culture est interdite en France.

EXCLUSIF SONDAJE BARROS INTERACTIVE :

**50% des Français ignorent que l'agriculture biologique utilise des pesticides**

Petit-déjeuner. Les mueslis non bio bourrés de pesticides ?

**L'OBS**

Maladie de Lyme

**L'ÉPIDÉMIE QU'ON VOUS CACHE**

100 MÉDECINS LAUSANNE ALERTE P. 20

Académie nationale de médecine  
Fondée en 1820

La « maladie de Lyme chronique » repose sur l'hypothèse non scientifiquement démontrée d'une « crypto-infection » et ne repose sur aucun élément de preuve. Au mépris de toute démarche scientifique et forts de leur seule intime conviction, des médecins entretiennent l'inquiétude chez de nombreux malades en errance diagnostique.

COMMENT ENRAYER « L'ÉPIDÉMIE » DES CANCERS DU SEIN ET DES RÉCIDIVES ?

**“Les liens entre environnement et cancer du sein crèvent les yeux”**

En France, depuis 2004, à taille de population égale et à âge égal, la **fréquence** du cancer du sein diminue

MÉDICAMENTS ANTI-CHOLESTÉROL (STATINES) : UN SCANDALE PIRE QUE LE MEDIATOR !

Cholestérol : le rapport bénéfices-risques des statines est positif

## L'homéopathie... Placebo ou effets réels?

il sauve des vies

il est sans danger

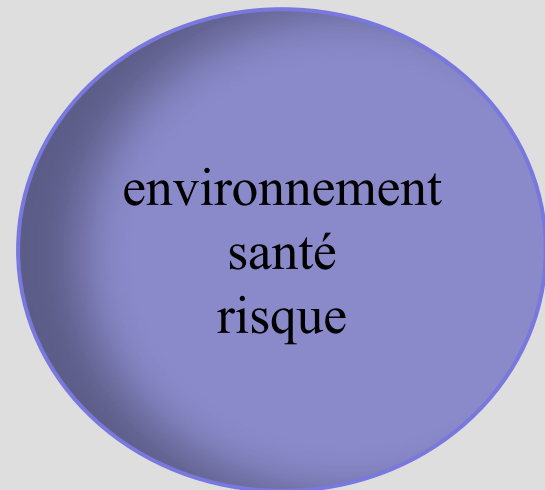
il protège votre entourage

LE VACCIN

Docteur Christian Tal SCHALLER

**VACCINS UN GÉNOCIDE PLANÉTAIRE ?**

**VACCINE DANGER**



## Qui faut-il croire ?

Les journalistes

Les politiques

Son médecin

Les scientifiques

Les entreprises

BAYER MONSANTO SANOFI

WIKIPÉDIA  
The Free Encyclopedia

Académie Nationale de Médecine INSTITUT DE FRANCE Académie des sciences

Les institutions scientifiques ?

Les réseaux sociaux

efsa ansm

Organisation mondiale de la Santé Site Pléiade

Les agences sanitaires

Les associations

AGRICULTURE TOXIQUE PROTÉGEZ-NOUS !

# *Parcours du jour*

*Le risque*

*Exemple des ondes électromagnétiques*

*L'hypersensibilité électromagnétique*

*Les controverses*

*L'information*

\*\*\*



# Qu'est-ce que le risque ?

2001



<http://www.timbres-de-france.com/collection/pag89.php>

10 ans après



Campagne d'affichage ville de Lyon-2011

## Concept récent (≈14<sup>e</sup> siècle)

« *Danger éventuel plus ou moins prévisible.* » (Petit Robert)

➔ Probabilité d'occurrence d'un danger & impact

Etudes, progrès des méthodes de détection => nombre croissant d'aspects de notre existence vus sous un autre angle

# ***Le risque environnemental (collectif, majeur)***

- **Apparu dans le courant du 20<sup>e</sup> siècle, 5 caractéristiques**
  - pas accidentel
  - incertitude scientifique
  - dommages différés dans le temps (inertie)
  - dommages irréversibles
  - impact global (large population)
- **Subi, faibles doses, invisibilité, impacts technologiques**
- **Rôle important de la mesure**
  - ➔ question des valeurs d'exposition (réglementation)

- ➔ Contributions scientifiques (évaluation)
- ➔ Caractérisation sociale difficile du fait de l'incertitude
- ➔ Implication croissante de la société civile (controverses, débat public)
- ➔ Rôle important de la communication
- ➔ Enjeux politiques

## **Risque $\neq$ Danger**

Risque avéré  $\Rightarrow$  Danger prouvé

Le risque zéro n'existe pas

Tout peut être un risque

*Exemple des radiofréquences*





# *Normes et bilan général des expertises*

plus de 25 ans de recherches

plusieurs milliers d'études disponibles

## Aux niveaux autorisés par la réglementation

- Pas de relation établie entre l'exposition radiofréquences et une pathologie
- Pas d'observation d'un mécanisme indiquant un danger pour la santé

➔ **Risque non avéré**



Seuil effets avérés

## Batailles de chiffres...

Limites public

1 V/m

### CONFÉRENCE-DÉBAT ONDES ÉLECTROMAGNÉTIQUES

## ANTENNES

## RELAIS

et les ondes  
chez soi !

## Faut-il s'en inquiéter ?

**Mercredi 29 mai 2013**

**20h**

Salle Fernand Boucher  
Place André Moch

**38700 Corenc Village**

organisée par les parents délégués  
des écoles de Corenc village



0,6 V/m  
IMMÉDIATEMENT  
Pétition Internationale

Entrée  
libre

ccarra.asso@gmail.com

Information  
Actions  
Mesures

IPNS **Robin des Toits**



Antennes-Relais  
NOCIVITÉ, RISQUES POUR LA SANTÉ  
IMPACT ENVIRONNEMENTAL  
Contact: collectif.corenc@gmail.com

# *Electrosensibles, hypersensibles électromagnétiques (EHS)*



*Site next-up*



*Dauphiné Libéré - 2010*



*Paris Match – 02/2015*



*Nouvel Observateur – 12/2012*

**TÉMOIGNAGE** « JE VIS UN ENFER À CAUSE  
DES ONDES »



*Source : le Motin, 28/12/2013*

**Médiatisation  
Témoignages, récits  
Amplification sociale du risque**



# *Signes cliniques et constats*

Signes cutanés (face)

Fatigue

Palpitation

Maux de tête

Difficultés concentration

Troubles du sommeil

Nervosité

Douleurs ostéo-musculaires

Troubles respiratoires

Troubles de l'équilibre

Acouphènes

Troubles de l'audition

Troubles de la vision

Signes cutanés (généraux)

Engourdissement de la tête

Troubles de la mémoire

Irritation

Agitation

Spasmes intestinaux

Jambes (agitation)

...

**~ 100 symptômes répertoriés à ce jour**

- Transitoires
- Variables d'un individu à l'autre
- Rencontrés dans la population générale, ressentis de façon plus fréquente et exacerbée
- Attribués aux ondes par les patients

- **Majorité de femmes**
- **Peut se propager au sein de groupes**

# *Etudes de provocation*

*« Des individus sont-ils capables de percevoir les CEM aux niveaux d'exposition rencontrés dans l'environnement quotidien ? »*

tests en double aveugle (> 50 études)

## **Sujets EHS :**

- ➔ pas capables de détecter la présence d'un champ EM
- ➔ déclarent des symptômes lors des expositions factices (fausses)
- ➔ ne déclarent pas plus de symptômes lors des expositions réelles que lors des expositions factices

➔ Beaucoup d'études montrent l'existence d'un effet nocebo



- **OMS 1996 « Intolérance environnementale idiopathique » (IEI)**
- **OMS 2004 : IEI-EMF (ou HSEM, EHS)**



# *Genèse : 7 étapes identifiées*

## **Entretiens face à face**

### **40 personnes se déclarant EHS**

1. Symptômes persistants (parfois de longue date)
2. Pas d'explication médicale
3. Découverte brutale de l'EHS (émission radio/TV, journal ou une conversation avec des proches...)
4. Recherche d'information sur l'EHS
5. Doutes, refus, puis conviction
6. Expérimentation, renforcement de la conviction que les ondes sont la cause. (effet nocebo ?)
7. Acceptation

*Dieudonné, M. (2016), Does electromagnetic hypersensitivity originate from nocebo responses? Indications from a qualitative study. Bioelectromagnetics, 37: 14–24. doi: 10.1002/bem.21937*

# Média et santé

## Etude des effets de l'information sur l'apparition de symptômes

Witthöft M, Rubin GJ. (2013) (confirmé par Bräscher et al (2017) , Verrender & al, 2018 )

**Volontaires = personnes non EHS**

+ profils psychologiques

**groupe 1**

effrayant\* (Wifi, téléphonie)



**groupe 2**

« documentaire » neutre



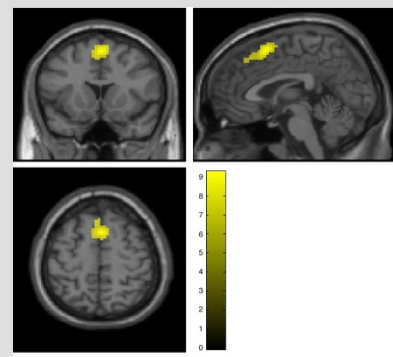
**1/ Visionnage  
documentaire**

**2/ Fausse  
exposition Wifi**

- Plus de symptômes
- Tendance accrue à penser que les ondes en sont la cause
- Croient plus être sensibles aux ondes EM

\* Film réel (étude 2013 : vu / 4,6 M pers. avant censure

# *L'imagerie fonctionnelle cérébrale* (expérience)



## → Étude de l'activation du "réseau de la douleur"

15 sujets EHS et 15 témoins

Fausse exposition aux  
ondes électromagnétiques

Echauffement  
localisé

TEMOINS :



EHS :



→ observation similaire chez des sujets MCS



# *Caractéristiques associées*

- tendance accrue à la somatisation et l'anxiété
- plus grande « vulnérabilité psychique »
- score de dépression plus élevé
- attention accrue aux expositions et à l'environnement
- sur-réaction aux stimuli sensoriels
- expériences antérieures désagréables
- composantes génétiques (*allèle 's' [short] / 5-HTT* à confirmer)

## **Corrélat**

- taux de pathologies plus élevé que dans la population générale
- plus forte proportion de maladies chroniques  
=> chez 50 sujets EHS (32,0%) et chez 261 témoins (14,6%)

(syndrome d'épuisement, trouble d'anxiété (anxiété généralisée ou trouble panique), mal de dos et troubles musculo-squelettiques, dépression, syndrome somatique fonctionnel (fibromyalgie ou syndrome de fatigue chronique), migraine, autres IEI...)

# *Consensus mondial*

**OMS, SCHENIR, ANSES (2004, 2009, 2013, 2015, 2018),  
Pays scandinaves...**



*Souffrance réelle*

*Absence de lien causal exposition CEM / symptômes*

*Pas de profil type*

*Rôle important des facteurs individuels*

*Vie perturbée, isolement, voire désocialisation*

*Prise en charge difficile*



# Activisme



ONG mimant des institutions officielles (CRIIREM, EUROPAEM, Académie américaine de médecine environnementale, ECERI...)

- Recherche de reconnaissance
- Encouragement au boycott des consultations spécialisées
- Demande de zones blanches

NB : Suède prise en charge dans les cas extrêmes, sans que soit reconnu un lien de causalité avec l'exposition CEM

- Judiciarisation (Toulouse 2015 ; Grenoble 2016 ; Versailles 2018)



# Marché lucratif



Foire d'automne de Grenoble

**LIVRAISON OFFERTE**

**Tablier d'allaitement**

La couverture d'allaitement votre bébé en toute discrétion (restaurant, transport, amis,...) en le protégeant des ondes électromagnétiques qui l'entourent.

La couverture d'allaitement grâce à deux sangles réglables permet la ventilation ainsi qu'un contact avec les yeux du bébé. C'est idéal pour les mamans élégantes qui ne veulent sacrifier ni leur confort ni leur enfant. D'une taille généreuse, elle crée un véritable cocon pour votre bébé.

**PRIX : 59,00 €**



<https://www.geotellurique.fr>

**Avocats Forget - Associés**  
Avocats à la Cour

**LA SANTÉ AVANT TOUT ...**

Les opérateurs se défendent de risque lié aux antennes relais de téléphonie mobile. Cependant, de nombreuses personnes vivant à proximité d'une **antenne relais** se plaignent de troubles : maux de tête, troubles nerveux ou du sommeil, augmentation des crises d'épilepsie, fatigue anormale, etc.

De récents rapports apportent des preuves liant la présence de ces antennes relais à l'apparition de ces troubles.

Soucieux d'évaluer les avancées réalisées dans ce domaine juridique, notre Cabinet entretient des liens privilégiés avec :

- Le CRIREM (Centre de Recherche et d'Information Indépendantes sur les Rayonnements Electro Magnétiques) : <http://www.crirem.ouvaton.org/> et
- L'Association Nationale pour la Sécurité sanitaire dans les technologies sans fil (Robin des Toits) : <http://www.robindestoits.org/>.



**cem expertise**  
spécialiste en environnement électromagnétique

CONSEILS - MESURES - PROTECTION

L'actualité  
Une problématique  
Pourquoi nous contacter ?

**Concevoir un habitat sain**  
Un projet de construction, des travaux :

# *Information et controverses*



# Quid de l'information du public en France ?

- **Messages d'alerte**

*ONG, quelques scientifiques ou médecins, riverains d'antennes*

- Messages accessibles, simples, utilisation des médias et de quelques études isolées, Bioinitiative

➔ certitudes, 0,6 V/m (RF), 0,1  $\mu$ T (BF)



*Républicain Lorrain – 24 oct 2014*

- **Messages des institutions**

- pas très clairs (hormis ANM), conseils de précaution, mesures diverses, propositions de loi

- **Messages scientifiques**

- complexes et techniques, parfois contradictoires, faible accès aux médias
- pratiquement absents durant les années 2005-2010



➔ **Cacophonie !**

*exposition chronique de la population à des informations  
préoccupantes entraînant des troubles bien réels*

# *Analogie des mouvements contestataires*

## **Années 90**

=> développement de grandes controverses

Environnement - santé - nouvelles technologies

- **OGM, nanoparticules, ondes, vaccins, PE, Lyme, pesticides, Linky...**

Nébuleuse d'acteurs

Pas d'organisation centralisée, motivations diverses



*magasins-u.com*

### **Modes d'action :**

- ✓ Médiatisation (victimisation, affirmation de l'existence de dangers)
- ✓ Pression indirecte sur les pouvoirs publics, opinion publique prise à témoin d'un scandale
- ✓ Interpellation des pouvoirs publics en se prévalant d'une expertise scientifique
- ✓ Appel à plus de recherche ("indépendante")
- ✓ Action directe (parfois violemment)
- ✓ Judicialisation
- ✓ Diffusion d'informations

# *Pseudo-sciences et alter-science*

## **Imitation des processus scientifiques et des institutions**

➔ publications, rapports, colloques, conférences, formations...

## **Socle de légitimité**

➔ expertise auto-proclamée, indépendance, affichage de liens avec des soutiens ou des partenaires (ministère de l'écologie, régions, ADEME, ARS, mutuelles de santé, groupes hospitaliers...)

## **Thèmes récurrents**

**enfants, femmes enceintes, personnes sensibles, santé  
environnementale, fertilité, autisme, cancers, alimentation  
saine, maison saine...**

Programme préliminaire

A l'occasion des 10 ans de l'Appel de Paris

### Quatrième colloque anniversaire

Faire reconnaître les atteintes à la santé  
et à l'environnement comme crime  
contre l'humanité : Quelle stratégie ? et  
comment s'organiser ?

14 Novembre 2014

Maison de l'UNESCO

125 avenue de Suffren – 75015 Paris

Organisé par l'ARTAC et l'ECERI

Avec le soutien de la Mutuelle des Pays de Vienne



## INVITATION

Monsieur Jean-Louis ROUMEGAS  
Député de l'Hérault  
Co-Président du Groupe d'études Santé-Environnement  
Membre de la commission des Affaires sociales  
Membre de la commission des Affaires européennes

à le plaisir de vous inviter au colloque

Crise sanitaire des Maladies Chroniques :  
les maladies environnementales émergentes nous alertent

Jeudi 16 Octobre 2014  
de 9h00 à 16h00

Salle Victor Hugo,  
101, rue de l'Université, 75007 Paris

C'est un basculement dans l'histoire de l'humanité : les maladies chroniques non transmissibles (cancers, maladies cardiovasculaires, maladies métaboliques, maladies mentales) sont devenues les causes prépondérantes de décès prématurés. Les succès remportés dans la lutte contre les maladies infectieuses sont d'ores et déjà compromis par les dérèglements de notre environnement. Comment répondre à cette nouvelle donne sanitaire ?

Une clef nous est donnée à travers les maladies environnementales émergentes (MZE). En effet, la fibromyalgie, le syndrome de fatigue chronique/encéphalomyélite myalgique, les sensibilités chimiques multiples et l'électro-hypersensibilité constituent une réponse de détresse manifeste de l'organisme à certains agents toxiques. Identifier et prévenir ces causes, ce serait protéger l'ensemble de la population d'expositions dangereuses évitables.

Les autorités sanitaires tardent à comprendre l'importance des MZE. Pourtant, 5% de la population est déjà concernée et les signaux tendent vers une augmentation constante. Il est donc urgent de donner aux professionnels de santé les moyens de prendre en charge ces malades, de prévenir ces maladies, et de considérer enfin l'environnement comme un déterminant de santé majeur. Grâce aux témoignages de malades, à l'expertise des scientifiques français et internationaux, ce colloque permettra aux parlementaires et aux autorités sanitaires d'établir des recommandations au service de la protection des populations.

Retrouvez le programme détaillé en pièce jointe

Colloque organisé par les associations Réseau Environnement Santé,  
SOS MCS, Entralpe aux Malades de la Myofasciite à Macrophage  
Electrosensibles de France/Priartem, et Non Au Mercure Dentaire

Inscription obligatoire : [colloque.m2e@gmail.com](mailto:colloque.m2e@gmail.com)

## Ondes électromagnétiques et Santé : mieux comprendre pour mieux agir !

Lundi 7 décembre 2015 de 8h30 à 17h au « Manège » à Chambéry



Naître et s'épanouir dans un environnement sain

Ecologie et Développement Durable

Rayonnements (non ionisants)  
et Rayonnements ionisants

Formation continue

# Santé environnementale et pratiques de soin

Bruit, Nanotechnologies et Déchets

Définition et Enjeux

Alimentation et OGM

Air et Habitat

Eau et Cosmétiques

Santé intégrative et Méthodologie



En  
partenariat  
avec:



## **Cancer du sein : "Un empoisonnement qui commence dès le stade foetal"**



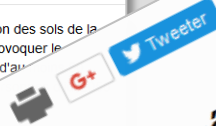
Pour le toxicologue André Cicoella, auteur de "Cancer du sein. En finir avec l'épidémie", les autorités des pays développés sous-estiment totalement les facteurs environnementaux (substances chimiques, pollution...) dans l'explosion de cette maladie.

### EN BREF

**ALERTE INFO** Octogénaire assassinée à Paris : le parquet retient le caractère antisémite

**ALERTE INFO** Le "tueur de la gare de Perpignan" condamné à perpétuité assortie de 22 ans de sûreté

**15:44** Le dégradation des sols de la planète va provoquer le déplacement d'au millions de



**Cancer du sein et « substances chimiques de l'environnement » : une fausse alerte sanitaire médiatisée**

Communiqué de l'AFIS - 26 septembre 2016

Communiqué de l'AFIS - 26 septembre 2016

**ACCUSATION  
CANCER DE  
LA PROSTATE ET  
REPRODUCTION  
MASCULINE**

{Le Petit Matin}

### Incidence et mortalité par cancer de la prostate et du sein

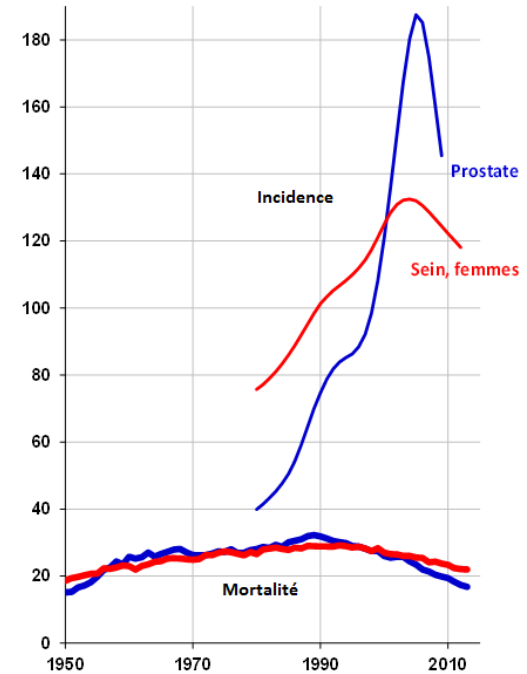


Figure 1, Echelle verticale : taux pour 100 000 à âge égal (standard européen)

En France, pas d'« explosion » mais... une baisse de la fréquence depuis 2004

C. Hill - <http://www.afis.org/spip.php?article2706>



# Résidus de pesticides dans les fruits et les légumes en France : le rapport qui vous dit tout !

Le 20 février 2018

residus-de-pesticides

## EXPERT 10 : nouveau rapport de Générations Futures sur les pesticides perturbateurs endocriniens dans l'alimentation

Le 4 septembre 2018

perturbateurs-endocriniens

📄 Rapport EXPERT 10 Pesticides perturbateurs endocriniens dans l'alimentation

📄 Presse release EXPERT - pesticides residues - ED

**EXPERT 10 : Générations Futures montre pour la première fois que 6 résidus de pesticides sur 10 quantifiés dans l'alimentation européenne sont des perturbateurs endocriniens suspectés.**

Le 23/02/2018

Roger Genet, directeur général de l'Anses, revient sur la présence de contaminants chimiques dans les fruits et légumes qui ne signifie pas nécessairement "risque pour le consommateur". Il explique ce qui est mis en œuvre à l'Agence pour surveiller la présence de résidus de pesticides dans les aliments, évaluer les expositions des populations et assurer ainsi la protection des consommateurs.

ANSES

**LE QUOTIDIEN DU MEDECIN** **fr**

f t s e

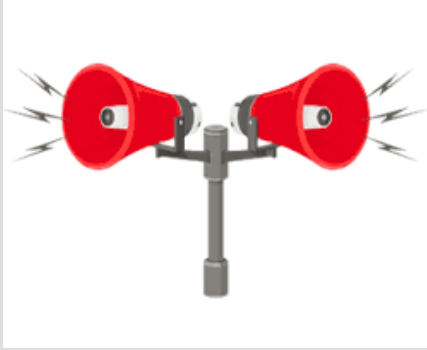
Chercher sur le site

**ACTUALITÉS**

**SPÉCIALITÉS**

**Revue de presse :**

- *Le Monde*, Les deux tiers des résidus de pesticides dans l'alimentation sont des perturbateurs endocriniens potentiels
- *Le Parisien*, Alimentation : des pesticides et des perturbateurs endocriniens dans notre assiette
- *Le Figaro*, Les perturbateurs endocriniens sont dans nos assiettes, affirme une ONG
- *Pourquoi docteur ?*, Alimentation : 6 résidus de pesticides sur 10 sont des perturbateurs endocriniens
- *France 2*, Santé : des perturbateurs endocriniens dans votre alimentation ?
- *Capital*, Alimentation : des perturbateurs endocriniens retrouvés dans nos assiettes ?
- *Ouest-France*, Trop de perturbateurs endocriniens présents dans nos assiettes
- *BFMTV*, Deux tiers des pesticides dans nos assiettes suspectés d'être des perturbateurs endocriniens
- *LCI*, Plus de six résidus de pesticides sur dix retrouvés dans nos assiettes suspectés d'être des perturbateurs endocriniens
- *Le Progrès*, Nos assiettes seraient pleines de perturbateurs endocriniens potentiels
- *Les Échos*, Dans l'alimentation, la plupart des pesticides seraient des perturbateurs endocriniens
- *L'Obs*, Nouvelle alerte sur les perturbateurs endocriniens : des résidus dans nos assiettes
- *La Dépêche*, Des perturbateurs endocriniens présumés dans les assiettes des Européens selon une ONG
- *Sud Ouest*, Alimentation : des perturbateurs endocriniens retrouvés dans nos assiettes ?
- *Europe 1*, Une ONG prévient sur la présence de perturbateurs endocriniens dans les assiettes des Européens
- *20 minutes*, Alimentation : Une ONG trouve des résidus de perturbateurs endocriniens dans des milliers d'échantillons
- *franceinfo*, Alimentation : six résidus de pesticides sur dix retrouvés dans nos assiettes suspectés d'être des perturbateurs endocriniens
- *RTL*, Alimentation : des pesticides et perturbateurs endocriniens dans nos assiettes



*« Loi de Brandolini »*

*La quantité d'énergie nécessaire pour réfuter une idiotie est très supérieure à celle nécessaire pour la produire.*

# Complexité de l'information, et de l'humain

## Les faits

Sujets complexes

Enjeux divers / Guerre de l'information

## Les opinions

Biais cognitifs → affectent nos jugements et décisions

✓ Contexte social, conformisme

Idées reçues, préjugés => biais de confirmation, biais de croyance

✓ Emotions, perceptions, confiance...

✓ Statistiques, chiffres : perception erronée du hasard, surestimation des très faibles probabilités, biais de proportionnalité...

✓ Attirance pour des explications simples et causales



Années 2000 => Emergence de l'économie comportementale

# *Etat des connaissances et médiatisation*

- **Etudes médiatisées**

- ✓ Les plus sensationnelles
- ✓ Résultats positifs plus publiés que les négatifs, et plus souvent dans des revues prestigieuses suivies par les journalistes
- ✓ Embargo / scoop
- ✓ Réfutations très rarement relayées

- **Nuisances du système “publish or perish”**

- ✓ Recherche de financements, citations, avancement de carrière...
- ✓ Embellissement des résultats, recommandations, exagérations par certains chercheurs et leurs institutions

⇒ **Responsabilité des journalistes, des chercheurs et des agences**

# Décryptages, informations validées, sont aussi sur le marché de l'information – Par exemple :



afis.org

## Des blogs

### {Sciences<sup>2</sup>}

— Un jus décarboné à 92% en octobre

11 décembre 2018

#### OGM-poisons ? La vraie fin de l'affaire Séralini

[Twitter](#)
[in Partager](#)
[934](#)
[Partager](#)

DIAM'S DU RAP À ALLAH

LES RÉVÉLATIONS D'UN FILM DE SCIENTIFISTES FRANÇAIS

**OUI, LES OGM SONT DES POISONS !**

LES NÉO-FACHOS ET LEURS AMIS

Vous souvenez-vous ? Ces images spectaculaires de rats atteints de cancers envahissants, si gros qu'en en voit les boules sous le poil. Exhibés à la télévision. Diffusés en film, livre, articles retentissants. Et de cette formidable campagne de presse lancée par le titre choc de l'Obs : «Oui, les OGM sont des poisons».

Oui, vous vous souvenez. Mais savez-vous que le 10 décembre, la revue *Toxicology Sciences* a publié l'un des [articles de recherche](#) montrant qu'il s'agissait d'une infox ? Certainement pas.

Le blog de **Sylvestre Huet**, journaliste, spécialisé en sciences depuis 1986

---

**Rechercher**




---

**A propos**

Mettre la science au carré, s'occupe carrément de la science. Elle a bien besoin, comme nous, d'avoir besoin d'elle. Savoir... le vieux couple a de l'avenir, mais lequel ? Ici, on en débat, qu'il s'agisse de climat, d'énergie, de politique de la recherche, rompant le monologue du journaliste. À vos claviers !





**C'est à nous tous de faire l'effort de rester libre de son opinion et de contribuer à la diffusion d'informations validées sur les sujets controversés !**



<http://laelith.fr/Zet/Episodes/>

*MERCI de votre attention*